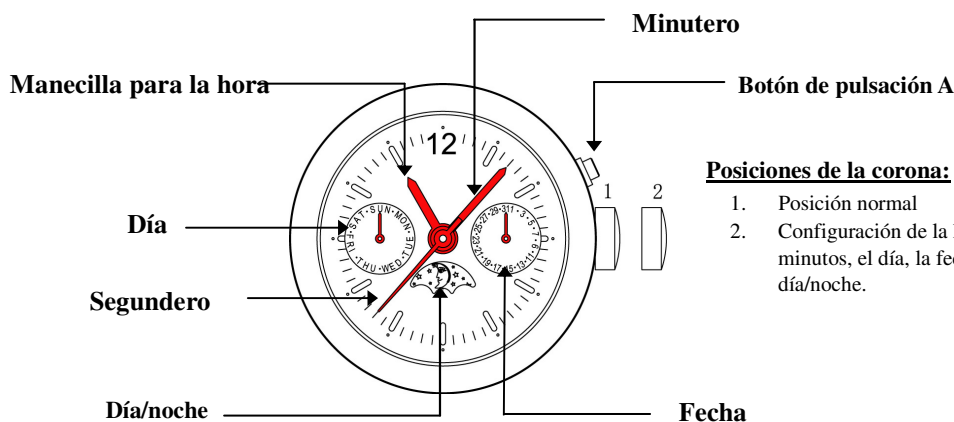


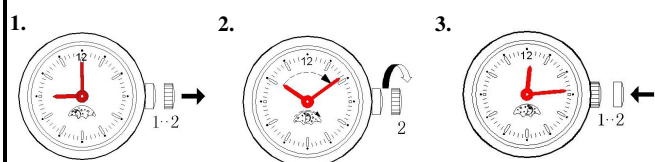
Calibre: 9231 / 1900

Función: Fecha, Día, Día/Noche

Ilustración

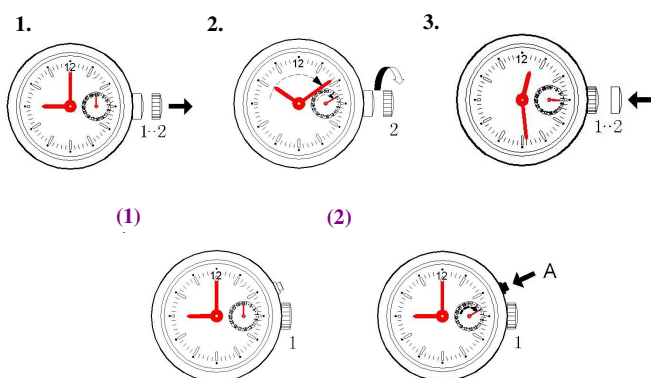


A. Configuración de la hora, los minutos y el día/noche



1. Tire de la corona hasta la posición 2.
2. Gire la corona en el sentido de las agujas del reloj para colocar la manecilla para la hora, el minutero y el día/noche en la posición deseada.
3. Presione la corona para colocarla de nuevo en la posición 1.

B. Configuración de la fecha



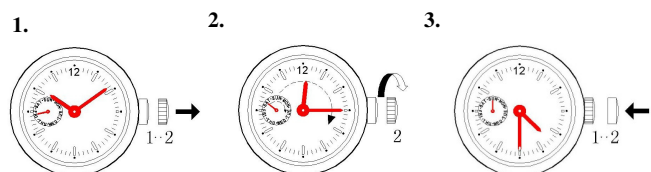
1. Tire de la corona hasta la posición 2.
2. Gire la corona en el sentido de las agujas del reloj. Siga girando la corona hasta que configure la fecha deseada.
3. Presione la corona para colocarla de nuevo en la posición 1.

Corrección rápida de la fecha:

1. Coloque la corona en la posición 1.
2. Pulse el botón A poco a poco para hacer avanzar la fecha hasta alcanzar la deseada.

¡¡Atención!!: la fecha se cambia a las 00:00 de la noche, no a las 12:00 del mediodía.

C. Configuración del día



1. Tire de la corona hasta la posición 2.
2. Gire la corona en el sentido de las agujas del reloj para hacer avanzar el día hasta alcanzar el deseado. La manecilla del día cambiará de día cuando se alcancen las 04:30 de la mañana.
3. Presione la corona para colocarla de nuevo en la posición 1.

Batería: 371 - SR 920 SW